

# **marim consult**

---

**business consulting for professionals**

**Warum ist 2+2 bei KI nur  
näherungsweise 4?**

Was benötige ich als Unternehmen  
und wie gehe ich vor, um eine  
KI-Strategie für mein Unternehmen  
zu entwickeln und einzuführen?

## Teil 1 – I-III

Ausgangssituation  
kritisch analysieren

## Teil 2 – IV-VI

Ressourcen planen und  
Ziele umsetzen

## Teil 3 – VII-VIII

Regulatorien und  
Quellen beachten

# Agenda



0. Lernen Sie Grundlagen zur KI



I. Definieren Sie Ihre Ziele



II. Analysieren Sie Ihre Daten



III. Identifizieren Sie mögliche Anwendungsfälle



IV. Evaluieren Sie die technologischen Anforderungen



V. Erstellen Sie einen Umsetzungsplan



VI. Implementieren und prüfen Sie



VII. Beachten Sie interne und regulatorische Vorgaben



VIII. Halten Sie Ihr KI-Wissen up-to-date

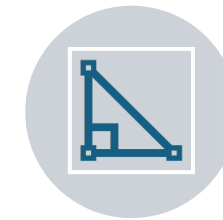
Informativ, kurzweilig und innovativ

Es gibt keine dummen Fragen

Spaß darf auch dabei sein



**Verstehen**, was **“Künstliche“** Intelligenz heute ist und wie Informationen zu bewerten sind



Sich mit den wichtigsten **mathematischen Grundlagen vertraut machen**



Verschiedene aktuelle **Tools kennenlernen** und „Hands-on“ praktisch einsetzen



**Ansatzpunkte** für den eigenen Geschäftsbetrieb **festlegen**



Eine **Präsentation** zur Einführung einer unternehmenseigenen KI-Strategie **erstellen**



**Pragmatisches Vorgehen** auf Basis des gelernten **entwickeln**

# Lernziele

# Begrüßung, Vorstellung und Erwartungshaltung

- Name
- Funktion
- Projekt

Was wissen Sie zu KI?

Welche Tools kennen Sie und  
haben Sie bereits eingesetzt?

Welche Fragen haben Sie zu  
künstlicher Intelligenz?

Was erwarten Sie vom heutigen  
Training?

Over-newsed

but

Under-informed

Um eine KI-Strategie für Ihr Unternehmen zu entwickeln, benötigen Sie eine klare Vision und Zielsetzung hinsichtlich des Einsatzes von KI in Ihrem Geschäftsbetrieb

# 0. Lernen Sie Grundlagen zur KI



**Hype Cycle**



**Stufen zur künstlichen Intelligenz**



**Was ist ChatGPT?**



**Was kann ChatGPT?**



**Mathematische Grundlagen**

Um eine KI-Strategie für Ihr Unternehmen zu entwickeln, benötigen Sie eine klare Vision und Zielsetzung hinsichtlich des Einsatzes von KI in Ihrem Geschäftsbetrieb.

## Teil 1: Ausgangssituation kritisch analysieren



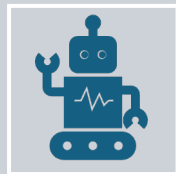
### **I. Definieren Sie Ihre Ziele:**

Überlegen Sie, welche spezifischen Probleme oder Herausforderungen Sie mithilfe von KI lösen möchten und welche Ziele Sie damit erreichen wollen.



### **II. Analysieren Sie Ihre Daten:**

Überprüfen Sie, welche Daten in Ihrem Unternehmen verfügbar sind und ob diese für den Einsatz von KI geeignet sind. Überlegen Sie auch, ob zusätzliche Datenquellen benötigt werden.



### **III. Identifizieren Sie mögliche Anwendungsfälle:**

Identifizieren Sie konkrete Anwendungsfälle, in denen KI eingesetzt werden könnte, um Mehrwert für Ihr Unternehmen zu schaffen. Dies könnten beispielsweise Prognosen, Personalisierung von Produktempfehlungen oder Automatisierung von Prozessen sein.

# Best Practice

Prompten – seien Sie bloß nicht höflich!

## Q&A-Paradox

Sagen Sie, wenn Sie mit der Antwort unzufrieden sind und „erzwingen“ Sie Reaktionen durch Spezifizierung.

Interne und externe Quellen müssen nachvollziehbar und aktuell sein.

5-Why-Fragen als Vorgehen nutzen und Fragen ergänzen oder abwandeln.

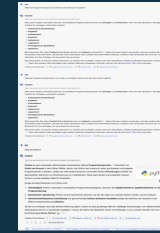
Mehrere Chatbots und Rechercheure bei externen Quellen einsetzen.

## Haluzinieren – wo nichts ist, wird etwas erfunden oder ergänzt!

### Welche Programmiersprachen beherrscht Microsoft Copilot?

Microsoft Copilot unterstützt derzeit verschiedene Programmiersprachen für Anfragen und Antworten. Hier sind die Sprachen, die allgemein von Copilot für Anfragen unterstützt werden:

- Chinesisch (Vereinfacht)
- Englisch
- Französisch
- Deutsch
- Italienisch
- Japanisch
- Portugiesisch (Brasilien)
- Spanisch



Bitte beachten Sie, dass Copilot Pro in Excel derzeit nur Englisch unterstützt<sup>1</sup>. Wenn Sie also Copilot verwenden und eine andere Sprache verwenden oder anfordern, die derzeit nicht unterstützt wird, erhalten Sie eine Fehlermeldung. In diesem Fall verwenden Sie eine der unterstützten Sprachen für Ihre Anfrage und versuchen Sie es erneut. Microsoft plant, in Zukunft weitere Sprachen zu Copilot hinzuzufügen. Diese Liste wird aktualisiert, sobald zusätzliche Sprachen unterstützt werden<sup>1</sup>. Wenn Sie weitere Hilfe benötigen oder weitere Optionen entdecken möchten, können Sie die Microsoft 365-Hilfe erkunden.

### Welche Programmiersprachen, um Code zu erstellen, beherrscht Microsoft Copilot?

... siehe oben

### Was ist Python?

Python ist eine universelle, üblicherweise interpretierte, höhere Programmiersprache<sup>1</sup>. Entwickelt von Guido van Rossum in den frühen 1990er Jahren, hat Python den Anspruch, einen gut lesbaren und knappen Programmierstil zu fördern. Anders als viele andere Sprachen verwendet Python Einrückungen anstelle von geschweiften Klammern zur Strukturierung von Codeblöcken. Diese klare Syntax und Lesbarkeit machen Python zu einer beliebten Wahl für Entwickler.

## Je spezifischer die Fragen, umso ungenauer werden die Antworten.

Steigt der Grad der Ungenauigkeiten einer Antwort von ChatGPT, je öfter und tiefergehend die Fragen sind?

**Die Genauigkeit von ChatGPT kann je nach Art und Komplexität der gestellten Fragen variieren. Im Allgemeinen könnte man erwarten, dass die Genauigkeit tendenziell abnimmt, wenn die Fragen komplexer oder spezifischer werden.** Dies liegt daran, dass komplexe Fragen oft mehrdeutig sind oder ein tieferes Verständnis erfordern, das möglicherweise über den Trainingsdatensatz von ChatGPT hinausgeht.

**Wenn die Fragen immer spezifischer oder tiefergehender werden, steigt die Wahrscheinlichkeit, dass ChatGPT möglicherweise nicht über ausreichende Informationen verfügt, um eine präzise Antwort zu geben.** In solchen Fällen könnte ChatGPT versuchen, auf Basis seines Trainingsdatensatzes eine Antwort zu generieren, die jedoch möglicherweise unvollständig oder ungenau ist.

Es ist wichtig zu beachten, dass ChatGPT ein KI-Modell ist und seine Antworten auf dem Musterlernen aus großen Mengen von Textdaten beruhen. **Es kann daher Schwierigkeiten haben, mit sehr spezifischen oder technischen Fragen umzugehen, die außerhalb seines Trainingsbereichs liegen.**

Dennoch ist ChatGPT oft überraschend gut darin, auch auf komplexe Fragen angemessene Antworten zu geben. Es ist jedoch ratsam, die Antworten kritisch zu prüfen und gegebenenfalls weitere Quellen zu konsultieren, um sicherzustellen, dass die Informationen korrekt sind.

Konversation mit Microsoft Copilot

Konversation mit OpenAI ChatGPT-3.5

# Statistik und Stochastik

## Mengenlehre und Kombinatorik



Bei der Umsetzung der Ideen und Ansätze in einem KI-Geschäftsbetrieb, basiert die Auswahl, Reihenfolge und Einbindung der KI-Tools auf den zuvor erarbeiteten individuellen Anforderungen an das Unternehmen unter Beachtung externer Einflussfaktoren.

## Teil 2: Ressourcen planen und Ziele umsetzen

04.2024



### **IV. Evaluieren Sie die technologischen Anforderungen:**

Überprüfen Sie, welche KI-Technologien und Tools für die Umsetzung Ihrer Anwendungsfälle erforderlich sind. Überlegen Sie auch, ob Sie internes Fachwissen aufbauen oder auf externe Partner zurückgreifen möchten.



### **V. Erstellen Sie einen Umsetzungsplan:**

Entwickeln Sie einen detaillierten Plan, wie Sie Ihre KI-Initiative umsetzen möchten, einschließlich eines Zeitplans, Budgets und Ressourcenbedarfs.



### **VI. Implementieren und prüfen Sie:**

Setzen Sie Ihre KI-Initiative um und überwachen Sie die Ergebnisse kontinuierlich. Passen Sie Ihre Strategie bei Bedarf an, um sicherzustellen, dass Ihre Ziele erreicht werden.

Anforderungen an das Unternehmen auf Basis interner und externer Einflussfaktoren ändern sich ständig und sehr schnell.

Regelmäßiger Check des Wissens zu KI ist zwingend notwendig.

## Teil 3: Regulatorien und Quellen beachten

04.2024



### **VII. Beachten Sie interne und regulatorische Vorgaben:**

Es ist auch wichtig, dass Sie die rechtlichen, ethischen und Datenschutzaspekte bei der Entwicklung Ihrer KI-Strategie berücksichtigen und sicherstellen, dass Ihre Mitarbeiter auf den Einsatz von KI vorbereitet sind.



### **VIII. Halten Sie Ihr KI-Wissen up-to-date:**

Das Wissen zu KI hat aktuell eine enorm kurze Halbwertszeit und wird dies auch absehbar beibehalten. Denken Sie über die Einrichtung eines KI-Teams oder eines CAIO nach und transferieren Sie das Wissen regelmäßig in das Unternehmen.

# Übung

Anwendung des Wissens.

Suchen Sie hervorstechende Artikel, Kommentare oder Analysen zu KI aus verschiedenen Medien.

Nutzen Sie Ihre normalen Quellen und untersuchen Sie mindestens 3-5 Informationen auf Basis des heute Erlernten.

**Zeit: 25 Minuten Übung**

**5 Minuten Präsentation**

Ergänzen Sie Ihre Erkenntnisse in der vorher erstellten Präsentation.

# Fakten- Check

zur

# Künstlichen Intelligenz

Anbieter	Tool	Anwendung	Links / Quellen
Anthropic	Claude 2	Chatbot	<a href="https://claude.ai">https://claude.ai</a>
ChatPDF			
CSc			
DA			
De			
De			
Fe			
Gi			<a href="#">cycle</a>
Gi			
Go			
Go			
GI			
Ma			
Mi			
Oj			
Pr			
Sc			
Tu			
ZE			
Les			
Achtu.			
NVIDIA			

**Aufgrund der permanenten Weiterentwicklung werden die Quellen und Links zum Kurs stetig aktualisiert**

\* Viele Tools werden als App direkt in verschiedenen App Stores angeboten. Die Nutzung ist in der Grundversion zum Testen meist kostenneutral, aber die eingegebenen Daten werden in den kostenfreien Modellen als Trainingsdaten verwendet. **Unbedingt AGBs, Disclaimer, Informationen zum Unternehmen u.a. lesen!**

# Quellen

Die angegebenen Quellen sind Inhaber aller Marken- und Nutzungsrechte. Trotz regelmäßiger Prüfung und Updates kann es zu Veränderung dieser Quellen und Links in einem sehr volatilen Markt kommen. Deshalb basiert die Nutzung auf eigene Gefahr und Risikoabwägung, da IT-Security-seitig und datenschutzrechtlich keine Garantie seitens des Autors übernommen werden kann.

# marim consult

## business consulting for professionals

Über ein kurzes Feedback oder Anregungen zum Training freue ich mich!

Linkedin – <https://www.linkedin.com/in/mjneuhaus/>

Xing – [https://www.xing.com/profile/MarkusJ\\_Neuhaus/web\\_profiles](https://www.xing.com/profile/MarkusJ_Neuhaus/web_profiles)

freelancermap – <https://www.freelancermap.de/bewertung/aceda9e8019ba5ea6afe803e6932a220>

Die Verwendung, Vervielfältigung oder die Weitergabe der Trainingsunterlagen ist nur mit vorheriger Genehmigung des Autors gestattet.

**Danke für Ihre  
Aufmerksamkeit**